

口から食べられなくなったらどうしますか

「平穩死」のすすめ

日頃より公益社団法人 日本認知症グループホーム協会並びに神奈川県支部の運営にご支援・ご協力いただきありがとうございます。平成26年度第2回目の研修会をご案内させていただきます。講師の石飛先生は、特別養護老人ホームの常勤配置医師として、胃瘻や経鼻胃管による経管栄養の課題や施設をあげての看取り介護への取り組みを実践されており、標記タイトル等で多くの著書を記されております。

高齢者や認知症の方における摂食障害の対応に関する課題、グループホームにおける重度化・看取りにおける対応の課題等について参考になればと考えておりますので、多くの皆さまのご参加をお待ちしております。

記

日時 平成26年7月16日(水) 14:00~16:00 (13:30受付開始)

場所 関内ホール 小ホール

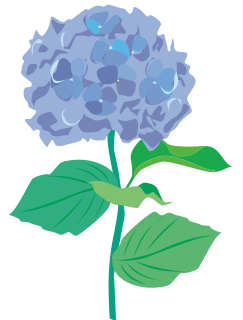
横浜市中区住吉町4-42-1 TEL 045-662-1221

講師 社会福祉法人 世田谷社会福祉事業団

世田谷区立特別養護老人ホーム 芦花ホーム 医師 石飛 幸三先生

費用 会員(日本認知症GH協会): 無料 非会員: 2,000円

定員 220名



申込期限 平成26年7月8日(火) FAX 045-595-3132

参加者名		(フリガナ)		役職名	
		()			
		()			
		()			
区分	会員(日本認知症グループホーム協会) ※無料				
	非会員 ※当日参加費として、1人2,000円徴収させていただきます。				
	↑↑↑ どちらかに○印をお願いします。				
法人名				事業所名	
住所					
TEL				FAX	

※当日はこの用紙をお持ちください。

※定員になり次第申込みを締め切りさせていただきます。

主催 公益社団法人 日本認知症グループホーム協会神奈川県支部

連絡先 日本認知症グループホーム協会神奈川県支部事務局

(グループホーム 横浜はつらつ内)

担当: 田中

TEL 045-595-3131 FAX 045-595-3132