

介護給付費分科会－介護事業経営調査委員会	
第9回（H25.12.4）	資料1－2

平成25年度介護事業経営概況調査結果(案)

厚生労働省老健局老人保健課

調査の概要

○ 調査概要

目的：各サービス施設・事業所の経営状況を把握し、次期介護保険制度の改正及び介護報酬の改定に必要な資料を得ることを目的とする。

期日：平成25年7月1日

調査客体数：15,679施設・事業所

調査事項：サービス提供の状況、居室・設備等の状況、職員配置、職員給与、収入の状況、支出の状況等

抽出方法：調査対象サービスごとに、1/1～1/40で設定

○ 回収状況

サービス種類	調査客体数 (A)	有効回答数 (B)	有効回答率 (B)/(A)
介護老人福祉施設	1,734	938	54.1%
地域密着型介護老人福祉施設	300	157	52.3%
介護老人保健施設	1,122	720	64.2%
※ 介護療養型医療施設	528	78	14.8%
認知症対応型共同生活介護	1,128	521	46.2%
訪問介護	1,365	584	42.8%
訪問入浴介護	486	231	47.5%
訪問看護	366	124	33.9%
※ 訪問リハビリテーション	315	39	12.4%
通所介護	1,701	837	49.2%
認知症対応型通所介護	479	174	36.3%
通所リハビリテーション	839	281	33.5%
短期入所生活介護	370	145	39.2%
居宅介護支援	3,583	1,251	34.9%
※ 福祉用具貸与	294	86	29.3%
小規模多機能型居宅介護	491	214	43.6%
※ 特定施設入居者生活介護	430	96	22.3%
※ 地域密着型特定施設入居者生活介護	148	64	43.2%
合計	15,679	6,540	41.7%

注：サービス名に「※」のあるサービスについては、集計施設・事業所数が少なく、集計結果に個々のデータが大きく影響していると考えられるため参考数値。

○ 留意事項

・数値についてはそれぞれの表章単位未満での四捨五入のため、計に一致しない場合がある。

・定期巡回・随時対応型訪問介護看護、夜間対応型訪問介護、複合型サービスは有効回答数が極めて少なく、集計結果の信頼性が確保できないと考えられるため、公表の対象外としている。

・調査項目のうち「消費税課税対象支出計」については、当該項目に記入のあった施設・事業所は有効回答のうち半数程度にとどまり、記入値についても明らかに誤記と考えられるものが相当数あることから、集計結果の信頼性が確保できないと考えられるため、公表の対象外としている。

1 介護老人福祉施設

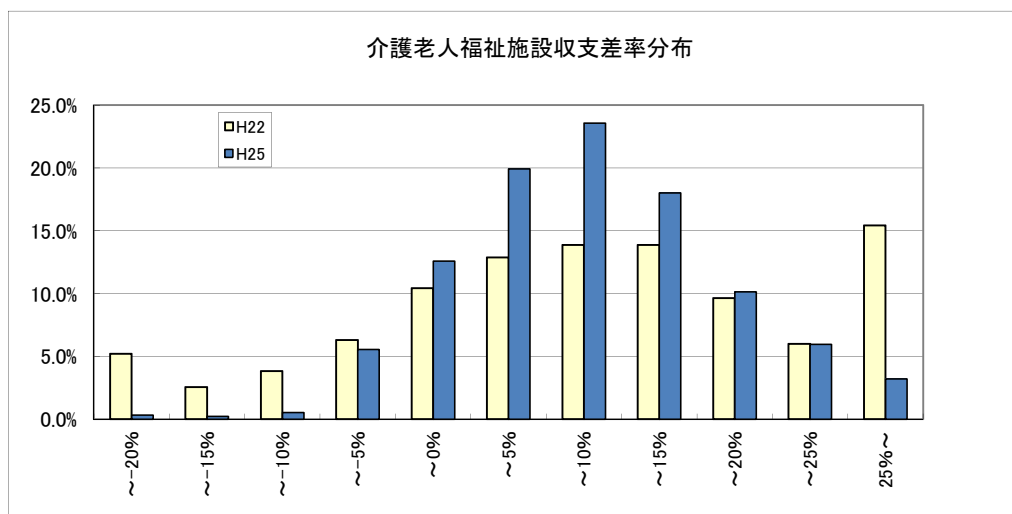
		平成19年調査		平成22年調査		平成25年調査		(参考)平成23年実態調査		
		千円		千円		千円		千円		
1	I 介護事業収益	(1)介護料収入	24,617		25,092		21,232		22,870	
2		(2)保険外の利用料	4,890				3,828		2,872	
3		(3)補助金収入	637		264		164		260	
4		(4)国庫補助金等特別積立金取崩額	1,351		1,200		882		1,001	
5		(5)介護報酬査定減	-2		-34		-8		-2	
6		(6)介護職員処遇改善交付金	-		180		-		486	
7	II 介護事業費用	(1)給与費	18,395	60.7%	14,465	56.5%	15,041	59.5%	15,271	57.5%
8		(2)減価償却費	2,941	9.7%	2,306	9.0%	2,033	8.0%	2,412	9.1%
9		(3)その他	8,667	28.6%	6,567	25.6%	6,797	26.9%	7,079	26.6%
10		うち委託費	2,088	6.9%	-	-	1,433	5.7%	1,659	6.2%
11	III 介護事業外収益	(1)借入金補助金収入	184		112		46		88	
12	IV 介護事業外費用	(1)借入金利息	296		257		208		192	
13	V 特別損失	(1)本部費繰入	38		145		160		154	
14	収入 ①= I - I (4) + III		30,326		25,613		25,262		26,573	
15	支出 ②= II + IV + V - I (4)		28,987		22,541		23,358		24,108	
16	差引 ③=①-②		1,339	4.4%	3,073	12.0%	1,904	7.5%	2,466	9.3%
17		法人税等	-		-		-		-	
18	法人税等差引 ④=③-法人税等		-		-		1,904	7.5%	-	9.3%
19	施設数		126		1,017		938		655	

※ 比率は収入に対する割合

20	平均定員		89.9人		70.5人		71.4人		68.7人
21	延べ利用者数		2,628.8人		2,059.1人		2,182.1人		2,104.3人
22	常勤換算職員数(常勤率)		55.9人 80.6%		46.4人 82.8%		46.8人 84.0%		49.0人 83.5%
23	看護・介護職員常勤換算数(常勤率)		43.3人 81.1%		35.2人 84.3%		35.6人 85.5%		37.0人 84.8%
24	常勤換算1人当たり給与								
25	常勤 看護師		433,787円		418,886円		434,863円		409,133円
26	常勤 准看護師		377,339円		361,274円		373,650円		362,994円
27	常勤 介護福祉士		335,082円		322,995円		345,475円		327,865円
28	常勤 介護職員		297,296円		301,927円		321,035円		279,276円
29	非常勤 看護師		342,079円		269,214円		333,207円		323,450円
30	非常勤 准看護師		331,786円		250,112円		309,202円		261,080円
31	非常勤 介護福祉士		218,222円		201,767円		246,987円		227,591円
31	非常勤 介護職員		243,476円		193,919円		239,597円		215,872円

32	利用者1人当たり収入	11,536円	12,439円	11,577円	12,628円
33	利用者1人当たり支出	11,027円	10,947円	10,705円	11,457円
34	常勤換算職員1人当たり給与	332,954円	311,915円	337,018円	317,667円
35	看護・介護職員(常勤換算)1人当たり給与	312,904円	295,132円	318,797円	303,443円

36	常勤換算職員1人当たり利用者数	1.6人	1.5人	1.5人	1.4人
37	看護・介護職員(常勤換算)1人当たり利用者数	2.0人	2.0人	2.0人	1.9人



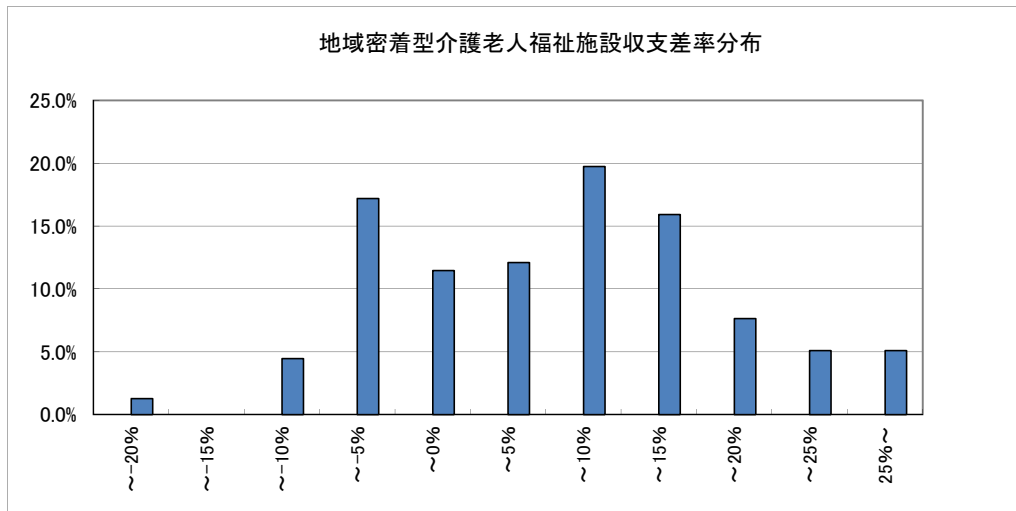
2 地域密着型介護老人福祉施設

		平成19年調査	平成22年調査	平成25年調査	(参考)平成23年実態調査	
		千円	千円	千円	千円	
1	I 介護事業収益	(1)介護料収入	-	8,355	8,147	
2		(2)保険外の利用料	-	1,860	1,430	
3		(3)補助金収入	-	81	42	
4		(4)国庫補助金等特別積立金取崩額	-	226	179	
5		(5)介護報酬査定減	-	-3	-3	
6		(6)介護職員処遇改善交付金	-	-	153	
7	II 介護事業費用	(1)給与費	-	6,217	5,751	60.0%
8		(2)減価償却費	-	1,065	1,096	11.2%
9		(3)その他	-	2,539	2,636	26.9%
10		うち委託費	-	515	564	5.7%
11	III 介護事業外収益	(1)借入金補助金収入	-	67	46	
12	IV 介護事業外費用	(1)借入金利息	-	226	272	
13	V 特別損失	(1)本部費繰入	-	34	56	
14	収入 ①= I - I (4) + III		-	10,360	9,816	
15	支出 ②= II + IV + V - I (4)		-	9,855	9,633	
16	差引 ③=①-②		-	506	182	4.9%
17	法人税等		-	-	-	-
18	法人税等差引 ④=③-法人税等		-	506	-	4.9%
19	施設数		-	157	126	

※ 比率は収入に対する割合

20	平均定員	-	-	26.7人	26.0人
21	延べ利用者数	-	-	818.8人	772.4人
22	常勤換算職員数(常勤率)	-	-	22.5人 83.1%	21.0人 83.6%
23	看護・介護職員常勤換算数(常勤率)	-	-	17.4人 83.8%	16.1人 85.7%
24	常勤換算1人当たり給与				
25	常勤 看護師	-	-	395,147円	368,965円
26	常勤 准看護師	-	-	330,073円	320,439円
27	常勤 介護福祉士	-	-	303,340円	307,755円
28	常勤 介護職員	-	-	283,959円	252,879円
29	非常勤 看護師	-	-	326,944円	313,828円
30	非常勤 准看護師	-	-	299,981円	269,856円
31	非常勤 介護福祉士	-	-	216,607円	210,997円
31	非常勤 介護職員	-	-	206,399円	210,155円

32	利用者1人当たり収入	-	-	12,653円	12,707円
33	利用者1人当たり支出	-	-	12,036円	12,471円
34	常勤換算職員1人当たり給与	-	-	291,876円	284,557円
35	看護・介護職員(常勤換算)1人当たり給与	-	-	281,230円	279,144円
36	常勤換算職員1人当たり利用者数	-	-	1.2人	1.2人
37	看護・介護職員(常勤換算)1人当たり利用者数	-	-	1.5人	1.6人



3 介護老人保健施設

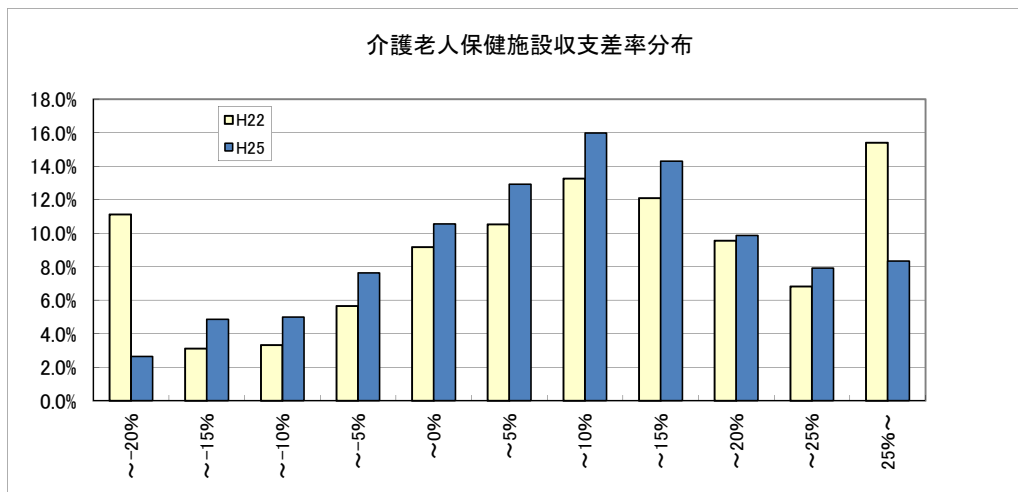
		平成19年調査		平成22年調査		平成25年調査		(参考)平成23年実態調査		
		千円		千円		千円		千円		
1	I 介護事業収益	(1)介護料収入	31,348		35,284		28,878		29,541	
2		(2)保険外の利用料	7,562				5,049		4,762	
3		(3)補助金収入	-		-		-		-	
4		(4)国庫補助金等特別積立金取崩額	-		-		-		-	
5		(5)介護報酬査定減	-1		-70		-27		-16	
6		(6)介護職員処遇改善交付金	-		152		-		353	
7	II 介護事業費用	(1)給与費	20,652	53.1%	18,649	52.7%	18,750	55.3%	18,103	52.2%
8		(2)減価償却費	2,761	7.1%	2,239	6.3%	1,769	5.2%	1,820	5.2%
9		(3)その他	12,865	33.1%	10,816	30.6%	10,709	31.6%	10,256	29.6%
10		うち委託費	4,616	11.9%	-	-	3,091	9.1%	3,121	9.0%
11	III 介護事業外収益	(1)借入金補助金収入	-		0		-		20	
12	IV 介護事業外費用	(1)借入金利息	967		888		385		516	
13	V 特別損失	(1)本部費繰入	-		-		-		519	
14	収入 ①= I - I (4) + III		38,909		35,366		33,900		34,660	
15	支出 ②= II + IV + V - I (4)		37,244		32,592		31,613		31,214	
16	差引 ③=①-②		1,664	4.3%	2,775	7.8%	2,287	6.7%	3,446	9.9%
17		法人税等	-	-	-	-	385	1.1%	-	-
18	法人税等差引 ④=③-法人税等		-	-	-	-	1,902	5.6%	-	8.6%
19	施設数		91		513		720		334	

※ 比率は収入に対する割合

20	平均定員		107.9人		91.1人		91.0人		92.2人
21	延べ利用者数		3,056.4人		2,499.7人		2,606.4人		2,630.7人
22	常勤換算職員数(常勤率)		60.1人 89.6%		56.8人 87.8%		54.4人 88.0%		61.0人 85.5%
23	看護・介護職員常勤換算数(常勤率)		46.4人 90.3%		42.5人 88.7%		40.0人 89.1%		43.5人 88.2%
24	常勤換算1人当たり給与								
25	常勤	看護師	471,901円		411,359円		481,665円		448,023円
26		准看護師	372,629円		348,859円		386,142円		374,085円
27		介護福祉士	308,998円		290,537円		325,757円		319,959円
28		介護職員	270,577円		289,309円		310,126円		274,216円
29	非常勤	看護師	329,528円		226,774円		334,968円		308,654円
30		准看護師	293,218円		242,203円		308,590円		292,098円
31		介護福祉士	208,584円		183,828円		236,777円		231,044円
31		介護職員	195,674円		181,766円		247,280円		217,869円

32	利用者1人当たり収入	12,730円	14,148円	13,007円	13,175円
33	利用者1人当たり支出	12,186円	13,038円	12,129円	11,865円
34	常勤換算職員1人当たり給与	345,829円	328,241円	360,950円	334,147円
35	看護・介護職員(常勤換算)1人当たり給与	315,562円	299,875円	329,800円	317,091円

36	常勤換算職員1人当たり利用者数	1.7人	1.6人	1.7人	1.5人
37	看護・介護職員(常勤換算)1人当たり利用者数	2.2人	2.1人	2.3人	2.1人



4 介護療養型医療施設

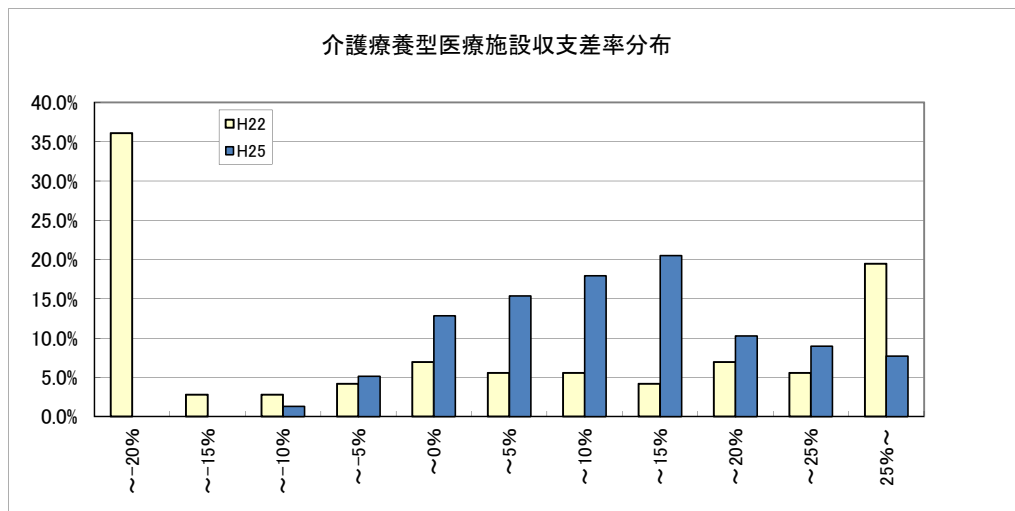
		平成19年調査		平成22年調査		平成25年調査		(参考)平成23年実態調査		
		千円		千円		千円		千円		
1	I 介護事業収益	(1)介護料収入	32,835		39,480		29,154		24,288	
2		(2)保険外の利用料	5,757				5,078		2,137	
3		(3)補助金収入	-		-		-		-	
4		(4)国庫補助金等特別積立金取崩額	-		-		-		-	
5		(5)介護報酬査定減	-28		-367		-33		-31	
6		(6)介護職員処遇改善交付金	-		74		-		90	
7	II 介護事業費用	(1)給与費	23,189	60.1%	22,089	56.4%	18,712	54.7%	14,624	55.2%
8		(2)減価償却費	1,462	3.8%	1,493	3.8%	1,160	3.4%	809	3.1%
9		(3)その他	11,449	29.7%	10,252	26.2%	11,214	32.8%	7,950	30.0%
10		うち委託費	2,823	7.3%	-	-	2,248	6.6%	1,421	5.4%
11	III 介護事業外収益	(1)借入金補助金収入	-		-		-		-	
12	IV 介護事業外費用	(1)借入金利息	517		866		228		365	
13	V 特別損失	(1)本部費繰入	-		22		-		179	
14	収入 ①= I - I (4) + III		38,564		39,188		34,199		26,484	
15	支出 ②= II + IV + V - I (4)		36,617		34,722		31,313		23,928	
16	差引 ③=①-②		1,947	5.0%	4,466	11.4%	2,886	8.4%	2,556	9.7%
17	法人税等		-	-	-	-	448	1.3%	-	-
18	法人税等差引 ④=③-法人税等		-	-	-	-	2,438	7.1%	-	-5.5%
19	施設数		38		72		78		180	

※ 比率は収入に対する割合

20	平均定員		77.4人		73.9人		68.8人		57.6人
21	延べ利用者数		2,103.8人		2,159.0人		2,198.0人		1,707.9人
22	常勤換算職員数(常勤率)		58.1人 91.9%		54.1人 89.7%		47.5人 91.4%		51.9人 89.6%
23	看護・介護職員常勤換算数(常勤率)		39.8人 93.6%		37.3人 91.7%		33.1人 92.7%		32.6人 90.4%
24	常勤	看護	384,582円		447,759円		451,984円		459,927円
25		准看護	362,089円		363,536円		400,309円		370,228円
26		介護福祉士	258,325円		322,959円		305,923円		297,166円
27		介護職員	239,414円		285,721円		284,819円		258,968円
28	非常勤	看護	291,731円		291,971円		326,063円		321,248円
29		准看護	318,890円		247,460円		294,839円		271,225円
30		介護福祉士	188,524円		162,471円		149,417円		200,795円
31		介護職員	176,274円		191,270円		231,831円		198,304円

32	利用者1人当たり収入	18,330円	18,151円	15,559円	15,507円
33	利用者1人当たり支出	17,405円	16,082円	14,246円	14,010円
34	常勤換算職員1人当たり給与	383,556円	408,560円	404,986円	425,745円
35	看護・介護職員(常勤換算)1人当たり給与	295,558円	329,315円	340,665円	342,809円

36	常勤換算職員1人当たり利用者数	1.2人	1.4人	1.4人	1.1人
37	看護・介護職員(常勤換算)1人当たり利用者数	1.8人	2.0人	2.1人	1.7人



5 認知症対応型共同生活介護(介護予防を含む)

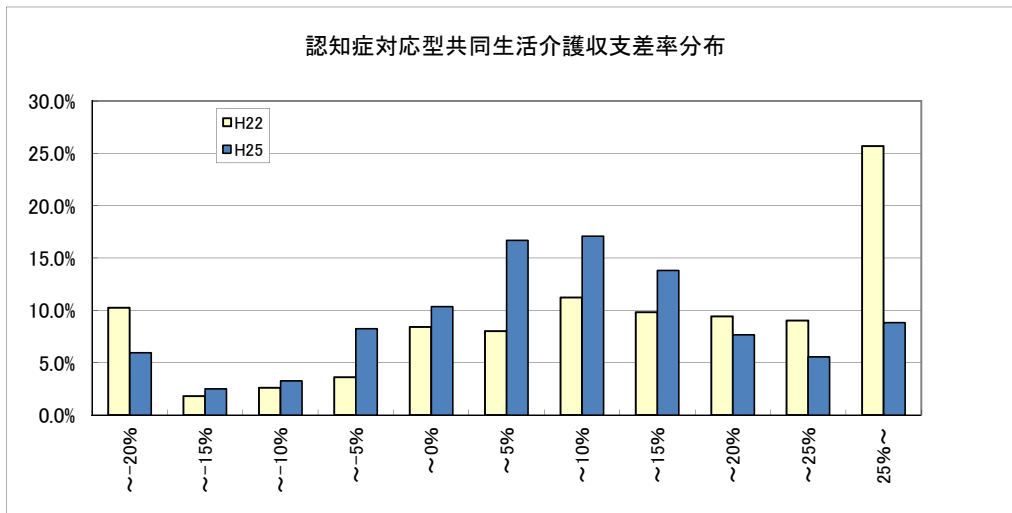
		平成19年調査	平成22年調査	平成25年調査	(参考)平成23年実態調査	
		千円	千円	千円	千円	
1	I 介護事業収益	(1)介護料収入	3,792	4,287	4,240	4,031
2		(2)保険外の利用料	1,136	1,320	1,229	1,195
3		(3)補助金収入	1	24	13	8
4		(4)国庫補助金等特別積立金取崩額	3	36	36	13
5		(5)介護報酬査定減	-4	-29	-2	-5
6		(6)介護職員処遇改善交付金	-	89	-	121
7	II 介護事業費用	(1)給与費	2,927	2,979	3,306	3,035
8		(2)減価償却費	258	290	261	241
9		(3)その他	1,253	1,493	1,358	1,524
10		うち委託費	109	-	90	88
11	III 介護事業外収益	(1)借入金補助金収入	0	7	15	27
12	IV 介護事業外費用	(1)借入金利息	56	62	45	46
13	V 特別損失	(1)本部費繰入	53	74	118	93
14	収入 ①= I - I (4) + III		4,926	5,697	5,495	5,377
15	支出 ②= II + IV + V - I (4)		4,545	4,861	5,052	4,925
16	差引 ③=①-②		381	836	443	452
17		法人税等	-	-	38	-
18	法人税等差引 ④=③-法人税等		-	-	406	-
19	施設数		65	498	521	340

※ 比率は収入に対する割合

20	平均定員		15.2人	14.7人	29.2人	15.1人
21	延べ利用者数		411.1人	464.3人	452.3人	459.3人
22	常勤換算職員数(常勤率)		11.8人 74.6%	12.4人 77.6%	13.9人 80.3%	13.1人 77.9%
23	看護・介護職員常勤換算数(常勤率)		10.5人 72.7%	11.0人 76.2%	12.5人 79.7%	11.7人 76.8%
24	常勤換算1人当たり給与					
25	常勤	看護師	300,710円	326,455円	326,421円	315,456円
26		准看護師	310,167円	233,648円	303,626円	279,265円
27		介護福祉士	284,471円	256,915円	282,474円	282,488円
28		介護職員	229,301円	244,171円	237,119円	230,430円
29	非常勤	看護師	238,174円	206,422円	320,159円	299,918円
30		准看護師	147,162円	187,908円	234,840円	196,527円
31		介護福祉士	219,492円	159,475円	229,817円	205,071円
		介護職員	196,973円	171,261円	201,426円	193,297円

32	利用者1人当たり収入	11,983円	12,270円	12,151円	11,707円
33	利用者1人当たり支出	11,055円	10,469円	11,171円	10,723円
34	常勤換算職員1人当たり給与	243,550円	240,277円	241,215円	243,335円
35	看護・介護職員(常勤換算)1人当たり給与	233,904円	227,834円	231,948円	236,755円

36	常勤換算職員1人当たり利用者数	1.2人	1.2人	2.1人	1.2人
37	看護・介護職員(常勤換算)1人当たり利用者数	1.3人	1.3人	2.3人	1.3人



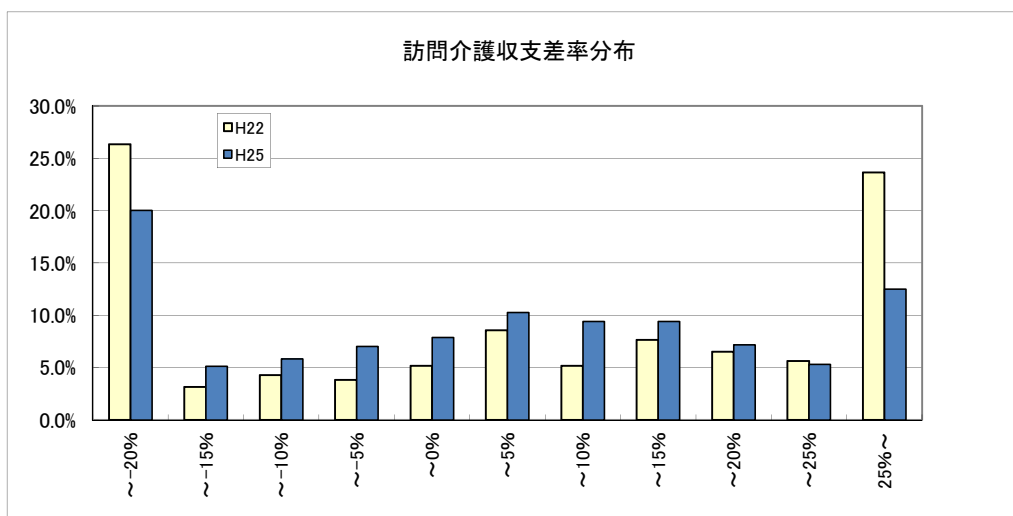
6 訪問介護(介護予防を含む)

		平成19年調査		平成22年調査		平成25年調査		(参考)平成23年実態調査		
		千円		千円		千円		千円		
1	I 介護事業収益	(1)介護料収入	3,387	2,652	2,537	2,721				
2		(2)保険外の利用料	1	51	54	65				
3		(3)補助金収入	0	17	7	4				
4		(4)国庫補助金等特別積立金取崩額	3	1	1	2				
5		(5)介護報酬査定減	-0	-59	-1	-2				
6		(6)介護職員処遇改善交付金	-	30	-	85				
7	II 介護事業費用	(1)給与費	2,803	82.8%	1,899	70.5%	2,018	77.5%	2,216	76.9%
8		(2)減価償却費	52	1.5%	24	0.9%	29	1.1%	31	1.1%
9		(3)その他	392	11.6%	623	23.1%	437	16.8%	432	15.0%
10		うち委託費	36	1.1%	-	-	19	0.7%	13	0.4%
11	III 介護事業外収益	(1)借入金補助金収入	0		4		6		7	
12	IV 介護事業外費用	(1)借入金利息	3		21		6		6	
13	V 特別損失	(1)本部費繰入	29		40		19		52	
14	収入 ①=Ⅰ-Ⅰ(4)+Ⅲ		3,387		2,693		2,603		2,881	
15	支出 ②=Ⅱ+Ⅳ+Ⅴ-Ⅰ(4)		3,276		2,607		2,508		2,735	
16	差引 ③=①-②		111	3.3%	87	3.2%	95	3.6%	146	5.1%
17	法人税等		-	-	-	-	18	0.7%	-	-
18	法人税等差引 ④=③-法人税等		-	-	-	-	77	2.9%	-	4.0%
19	施設数		224		444		584		1,502	

※ 比率は収入に対する割合

20	延べ訪問回数	955.2回		654.0回		693.8回		745.7回	
21	常勤換算職員数(常勤率)	13.4人	42.1%	8.9人	45.8%	8.7人	50.2%	9.8人	48.6%
22	介護職員常勤換算数(常勤率)	12.3人	39.2%	7.9人	41.1%	7.9人	47.1%	8.5人	43.7%
23	常勤換算1人当たり給与								
24	常勤 介護福祉士	245,329円		249,775円		288,264円		258,986円	
25	常勤 介護職員	214,019円		224,527円		279,756円		223,464円	
26	非常勤 介護福祉士	219,688円		200,948円		287,600円		262,173円	
26	非常勤 介護職員	211,317円		189,904円		225,248円		199,209円	

27	訪問1回当たり収入	3,546円		4,119円		3,751円		3,863円	
28	訪問1回当たり支出	3,430円		3,986円		3,615円		3,670円	
29	常勤換算職員1人当たり給与	223,259円		213,483円		254,284円		234,029円	
30	介護職員(常勤換算)1人当たり給与	221,060円		204,121円		250,920円		224,189円	
31	常勤換算職員1人当たり訪問回数	-		-		79.7回		76.4回	
32	訪問介護員常勤換算1人当たり訪問回数	77.9回		82.5回		87.7回		87.7回	



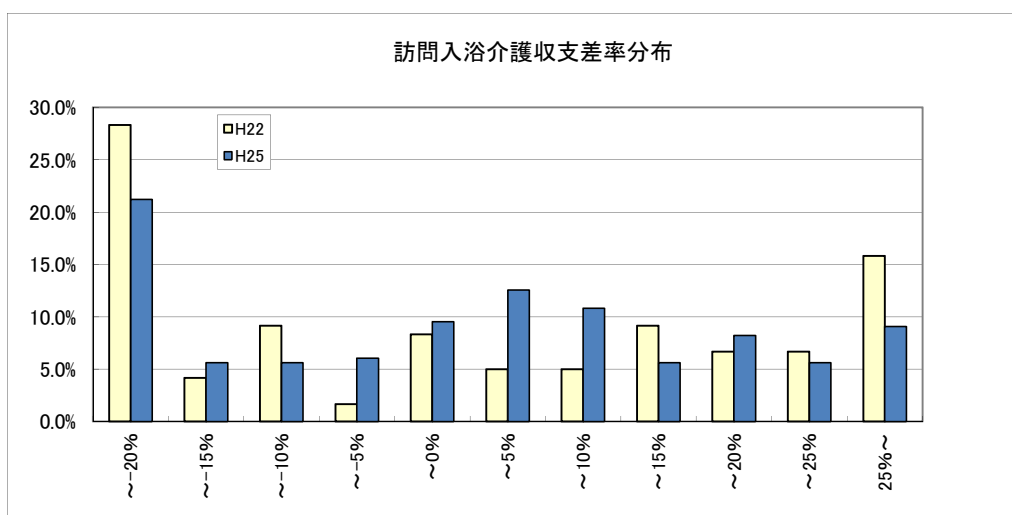
7 訪問入浴介護(介護予防を含む)

		平成19年調査		平成22年調査		平成25年調査		(参考)平成23年実態調査		
		千円		千円		千円		千円		
1	I 介護事業収益	(1)介護料収入	1,839	2,097	1,970	2,650				
2		(2)保険外の利用料	0	10	24	54				
3		(3)補助金収入	0	5	3	3				
4		(4)国庫補助金等特別積立金取崩額	0	8	1	3				
5		(5)介護報酬査定減	-0	-0	-0	0				
6		(6)介護職員処遇改善交付金	-	11	-	40				
7	II 介護事業費用	(1)給与費	1,489	81.0%	1,573	73.9%	1,368	68.4%	1,802	65.6%
8		(2)減価償却費	42	2.3%	19	0.9%	42	2.1%	56	2.1%
9		(3)その他	361	19.7%	354	16.6%	424	21.2%	591	21.5%
10		うち委託費	57	3.1%	-	-	92	4.6%	106	3.9%
11	III 介護事業外収益	(1)借入金補助金収入	-	-	4	-	3	-	2	-
12	IV 介護事業外費用	(1)借入金利息	9	-	3	-	1	-	6	-
13	V 特別損失	(1)本部費繰入	1	-	28	-	131	-	113	-
14	収入 ①= I - I (4) + III		1,839		2,128		2,000		2,750	
15	支出 ②= II + IV + V - I (4)		1,902		1,969		1,964		2,565	
16	差引 ③=①-②		-64	-3.5%	159	7.5%	36	1.8%	185	6.7%
17	法人税等		-	-	-	-	25	1.3%	-	-
18	法人税等差引 ④=③-法人税等		-	-	-	-	11	0.5%	-	5.7%
19	施設数		130		120		231		352	

※ 比率は収入に対する割合

20	延べ訪問回数		142.9回		156.6回		159.1回		191.8回	
21	常勤換算職員数(常勤率)		5.2人	64.9%	6.1人	63.7%	5.1人	50.4%	6.9人	64.2%
22	看護・介護職員常勤換算数(常勤率)		4.7人	61.6%	5.4人	59.6%	4.6人	46.8%	6.3人	61.4%
23	常勤換算1人当たり給与									
24	看護師		261,711円		331,132円		307,062円		321,101円	
25	常勤 准看護師		244,943円		288,113円		304,525円		309,472円	
26	介護福祉士		269,150円		286,228円		288,573円		275,175円	
27	介護職員		242,915円		251,269円		267,771円		256,399円	
28	非常勤 看護師		279,472円		280,185円		243,543円		312,925円	
29	非常勤 准看護師		234,517円		237,753円		157,037円		286,671円	
30	非常勤 介護福祉士		194,721円		184,079円		147,453円		206,682円	
30	非常勤 介護職員		203,787円		215,119円		146,507円		193,689円	

31	訪問1回当たり収入	12,864円	13,589円	12,571円	14,339円
32	訪問1回当たり支出	13,308円	12,574円	12,345円	13,377円
33	常勤換算職員1人当たり給与	243,425円	258,924円	223,788円	264,602円
34	看護・介護職員(常勤換算)1人当たり給与	242,421円	252,365円	216,827円	260,209円
35	常勤換算職員1人当たり延べ訪問回数	27.4回	25.8回	31.3回	27.7回
36	看護・介護職員(常勤換算)1人当たり延べ訪問回数	30.6回	29.2回	34.4回	30.6回



8 訪問看護(介護予防を含む)

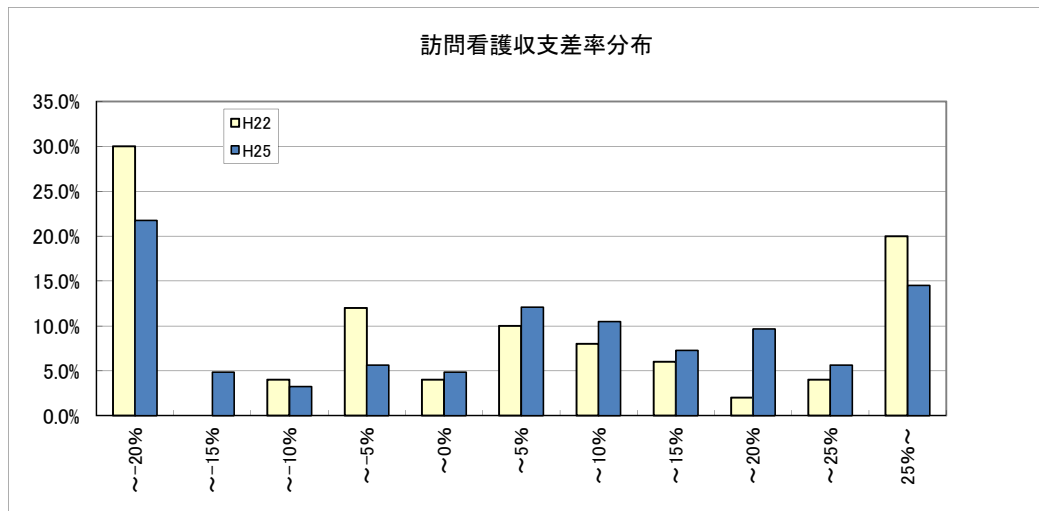
		平成19年調査		平成22年調査		平成25年調査		(参考)平成23年実態調査		
		千円		千円		千円		千円		
1	I 介護事業収益	(1)介護料収入	1,788	2,787	2,113	2,988				
2		(2)保険外の利用料	1	23	64	93				
3		(3)補助金収入	-	-	-	-				
4		(4)国庫補助金等特別積立金取崩額	-	-	-	-				
5		(5)介護報酬査定減	-2	-44	-6	-2				
6		(6)介護職員処遇改善交付金	-	-	-	-				
7	II 介護事業費用	(1)給与費	1,541	86.2%	2,145	77.6%	1,777	81.9%	2,463	80.0%
8		(2)減価償却費	9	0.5%	32	1.2%	23	1.1%	41	1.3%
9		(3)その他	295	16.5%	384	13.9%	330	15.2%	463	15.0%
10		うち委託費	20	1.1%	-	-	8	0.4%	19	0.6%
11	III 介護事業外収益	(1)借入金補助金収入	-	-	0	-	-	-	1	-
12	IV 介護事業外費用	(1)借入金利息	3	-	28	-	3	-	8	-
13	V 特別損失	(1)本部費繰入	-	-	9	-	-	-	35	-
14	収入 ①= I - I (4)+ III		1,787		2,766		2,171		3,080	
15	支出 ②= II + IV + V - I (4)		1,847		2,598		2,134		3,009	
16	差引 ③=①-②		-61	-3.4%	167	6.0%	38	1.7%	71	2.3%
17		法人税等	-	-	-	-	13	0.6%	-	-
18	法人税等差引 ④=③-法人税等		-	-	-	-	24	1.1%	-	-
19	施設数		48		50		124		364	

※ 比率は収入に対する割合

20	延べ訪問回数	223.1回		308.8回		265.0回		285.6回	
21	延べ訪問時間	194.3時間		-		-		-	
22	常勤換算職員数(常勤率)	4.9人	73.1%	6.4人	63.3%	5.9人	75.2%	6.5人	68.8%
23	看護職員常勤換算数(常勤率)	3.5人	68.3%	4.4人	66.6%	4.3人	74.5%	5.0人	67.6%
24	常勤換算1人当たり給与								
25	常勤	看護師	449,504円	371,020円	453,018円	455,775円			
26		准看護師	393,581円	201,072円	417,312円	348,332円			
27		理学療法士	525,148円	298,964円 *	453,896円	402,273円			
28		作業療法士	383,890円		403,421円	384,500円			
29	非常勤	看護師	382,895円	224,223円	374,775円	355,898円			
30		准看護師	296,230円	253,056円	243,683円	338,914円			
31		理学療法士	542,106円	384,438円 *	447,880円	441,698円			
		作業療法士	218,859円		376,732円	370,120円			

*:平成22年は言語聴覚士を含む

32	訪問1回当たり収入	8,008円	8,957円	8,195円	10,786円
33	訪問1回当たり支出	8,280円	8,415円	8,053円	10,536円
34	常勤換算職員1人当たり給与	418,702円	329,608円	425,401円	406,948円
35	看護職員(常勤換算)1人当たり給与	420,891円	310,911円	429,064円	419,937円
36	常勤換算職員1人当たり延べ訪問回数	45.3回	47.5回	45.3回	43.8回
37	看護職員(常勤換算)1人当たり延べ訪問回数	64.5回	70.1回	62.0回	56.7回



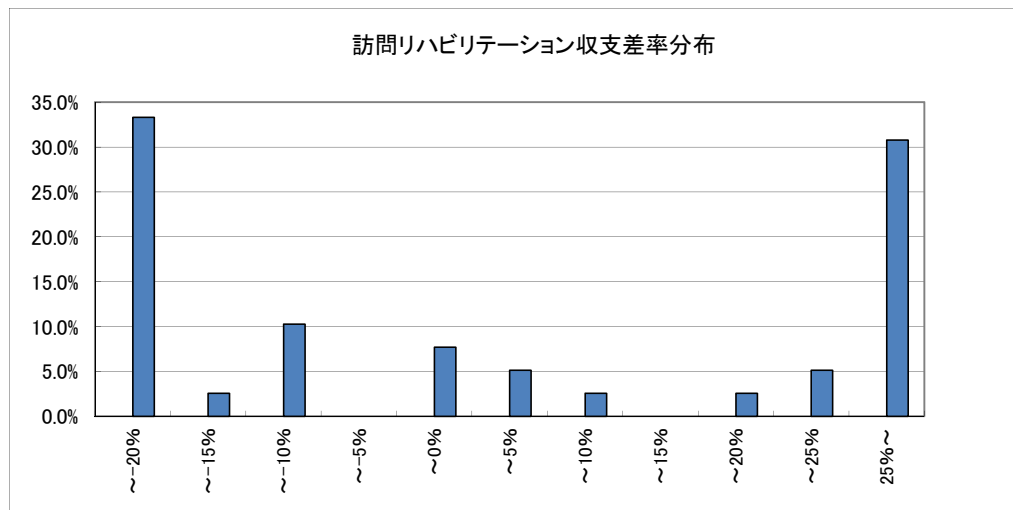
9 訪問リハビリテーション(介護予防を含む)

		平成19年調査	平成22年調査	平成25年調査	(参考)平成23年実態調査	
		千円	千円	千円	千円	
1	I 介護事業収益	(1)介護料収入	-	751	1,261	
2		(2)保険外の利用料	-	4	26	
3		(3)補助金収入	-	-	0	
4		(4)国庫補助金等特別積立金取崩額	-	-	0	
5		(5)介護報酬査定減	-	-0	0	
6		(6)介護職員処遇改善交付金	-	-	0	
7	II 介護事業費用	(1)給与費	-	513	783	60.8%
8		(2)減価償却費	-	26	80	6.2%
9		(3)その他	-	179	363	28.2%
10		うち委託費	-	24	95	7.3%
11	III 介護事業外収益	(1)借入金補助金収入	-	-	0	
12	IV 介護事業外費用	(1)借入金利息	-	6	7	
13	V 特別損失	(1)本部費繰入	-	-	15	
14	収入 ①= I - I(4)+ III		-	755	1,287	
15	支出 ②= II + IV + V - I(4)		-	724	1,247	
16	差引 ③=①-②		-	31	39	3.1%
17		法人税等	-	8	-	-
18	法人税等差引 ④=③-法人税等		-	23	-	-
19	施設数		-	39	242	

※ 比率は収入に対する割合

20	延べ訪問回数	-	-	-	271.7回	
21	延べ訪問時間	-	-	-	-	
22	常勤換算職員数(常勤率)	-	-	1.3人	2.1人	87.7%
23	看護職員常勤換算数(常勤率)	-	-	-	0.2人	75.3%
24	PT・OT・ST常勤換算数(常勤率)	-	-	1.2人	1.6人	90.1%
25	常勤換算1人当たり給与					
26	常勤	看護師	-	-	392,791円	
27		准看護師	-	-	329,411円	
28		理学療法士	-	-	364,386円	396,741円
29		作業療法士	-	-	347,110円	385,833円
30		言語聴覚士	-	-	446,310円	368,943円
31	非常勤	看護師	-	-	262,323円	
32		准看護師	-	-	225,200円	
33		理学療法士	-	-	238,169円	407,191円
34		作業療法士	-	-	193,353円	371,422円
		言語聴覚士	-	-	267,083円	306,085円

35	訪問1回当たり収入	-	-	-	4,736円	
36	訪問1回当たり支出	-	-	-	4,591円	
37	常勤換算職員1人当たり給与	-	-	378,693円	429,971円	
38	看護職員(常勤換算)1人当たり給与	-	-	354,395円	344,309円	
39	PT・OT・ST(常勤換算)1人当たり給与	-	-	355,977円	393,396円	
40	常勤換算職員1人当たり延べ訪問回数	-	-	-	126.7回	
41	看護職員(常勤換算)1人当たり延べ訪問回数	-	-	-	1,800.2回	
42	PT・OT・ST(常勤換算)1人当たり延べ訪問回数	-	-	-	172.4回	



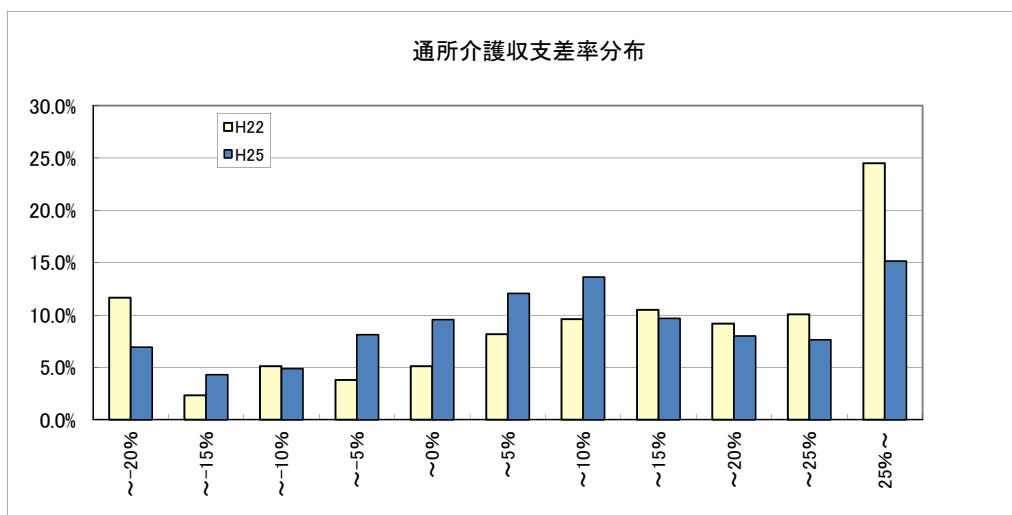
10 通所介護(介護予防を含む)

		平成19年調査		平成22年調査		平成25年調査		(参考)平成23年実態調査		
		千円		千円		千円		千円		
1	I 介護事業収益	(1)介護料収入	4,002	4,122	3,882	4,140				
2		(2)保険外の利用料	275	202	226	258				
3		(3)補助金収入	14	27	19	18				
4		(4)国庫補助金等特別積立金取崩額	55	74	41	60				
5		(5)介護報酬査定減	-0	-37	-7	-1				
6		(6)介護職員処遇改善交付金	-	24	-	65				
7	II 介護事業費用	(1)給与費	2,750	64.1%	2,343	53.5%	2,549	61.8%	2,486	55.6%
8		(2)減価償却費	230	5.4%	231	5.3%	159	3.9%	235	5.2%
9		(3)その他	1,083	25.2%	1,192	27.2%	1,074	26.0%	1,205	26.9%
10		うち委託費	213	5.0%	-	-	145	3.5%	97	2.2%
11	III 介護事業外収益	(1)借入金補助金収入	0		42		7		13	
12	IV 介護事業外費用	(1)借入金利息	25		82		16		23	
13	V 特別損失	(1)本部費繰入	16		40		14		84	
14	収入 ①= I - I (4) + III		4,291		4,381		4,126		4,492	
15	支出 ②= II + IV + V - I (4)		4,049		3,813		3,771		3,973	
16	差引 ③=①-②		243	5.7%	567	13.0%	355	8.6%	519	11.6%
17	法人税等		-	-	-	-	15	0.4%	-	-
18	法人税等差引 ④=③-法人税等		-	-	-	-	340	8.2%	-	-
19	施設数		97		686		837		1,822	

※ 比率は収入に対する割合

20	延べ利用者数		468.3人		439.8人		446.9人		425.0人	
21	常勤換算職員数(常勤率)		10.6人	65.6%	9.7人	64.0%	10.8人	68.4%	10.5人	66.0%
22	看護・介護職員常勤換算数(常勤率)		7.2人	62.8%	6.7人	59.4%	7.0人	61.7%	7.4人	62.7%
23	常勤換算1人当たり給与									
24	常勤	看護師	332,693円		309,324円		348,983円		319,497円	
25		准看護師	303,228円		297,051円		310,706円		283,301円	
26		介護福祉士	279,954円		265,648円		277,475円		273,126円	
27		介護職員	212,751円		235,357円		253,470円		203,586円	
28	非常勤	看護師	306,725円		229,634円		276,007円		258,024円	
29		准看護師	247,394円		206,941円		261,029円		245,004円	
30		介護福祉士	219,787円		172,826円		212,980円		204,858円	
		介護職員	194,528円		169,750円		200,434円		187,440円	

31	利用者1回当たり収入	9,163円	9,960円	9,232円	10,571円
32	利用者1回当たり支出	8,645円	8,670円	8,437円	9,350円
33	常勤換算職員1人当たり給与	246,358円	239,750円	239,462円	239,239円
34	看護・介護職員(常勤換算)1人当たり給与	239,963円	220,633円	246,216円	227,343円
35	常勤換算職員1人当たり延べ利用者数	44.2人	45.1人	41.3人	40.6人
36	看護・介護職員(常勤換算)1人当たり延べ利用者数	65.2人	65.4人	64.0人	57.4人

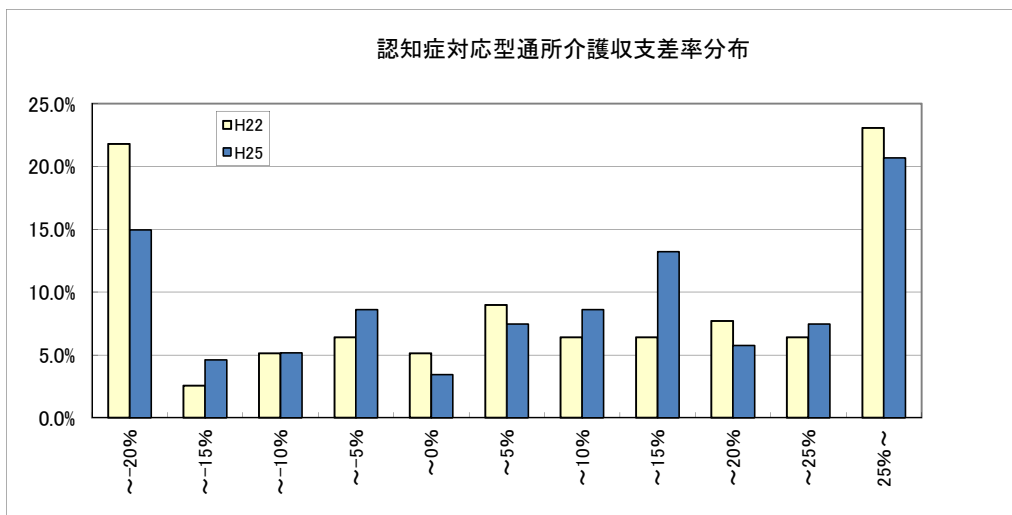


11 認知症対応型通所介護(介護予防を含む)

		平成19年調査		平成22年調査		平成25年調査		(参考)平成23年実態調査	
		千円		千円		千円		千円	
1	I 介護事業収益	(1)介護料収入	1,916	2,104	2,195	2,209			
2		(2)保険外の利用料	95	102	110	149			
3		(3)補助金収入	9	42	11	19			
4		(4)国庫補助金等特別積立金取崩額	7	24	25	18			
5		(5)介護報酬査定減	-0	-1	-0	-1			
6		(6)介護職員処遇改善交付金	-	27	-	54			
7	II 介護事業費用	(1)給与費	1,420	1,568	1,560	1,520	70.3%	68.7%	67.3%
8		(2)減価償却費	68	119	91	105	3.4%	5.2%	3.9%
9		(3)その他	587	517	487	619	29.0%	22.6%	21.0%
10		うち委託費	112	-	59	57	5.6%	-	2.5%
11	III 介護事業外収益	(1)借入金補助金収入	0	8	1	3			
12	IV 介護事業外費用	(1)借入金利息	11	22	10	9			
13	V 特別損失	(1)本部費繰入	7	41	25	54			
14	収入 ①=I-I(4)+III		2,021	2,283	2,317	2,433			
15	支出 ②=II+IV+V-I(4)		2,086	2,243	2,148	2,289			
16	差引 ③=①-②		-66	40	169	144	-3.3%	1.7%	7.3%
17		法人税等	-	-	7	-	-	-	0.3%
18	法人税等差引 ④=③-法人税等		-	-	162	-	-	-	7.0%
19	施設数		44	78	174	412			

※ 比率は収入に対する割合

20	延べ利用者数		167.4人	179.4人	186.2人	168.8人			
21	常勤換算職員数(常勤率)		6.1人	6.2人	5.9人	7.6人	62.9%	64.4%	68.0%
22	看護・介護職員常勤換算数(常勤率)		4.0人	3.9人	4.1人	5.5人	52.2%	54.3%	61.1%
23	常勤換算1人当たり給与								
24	常勤	看護師	246,384円	306,805円	335,326円	365,282円			
25		准看護師	259,810円	285,583円	301,545円	330,576円			
26		介護福祉士	209,047円	267,729円	283,398円	280,603円			
27		介護職員	183,410円	236,414円	265,030円	233,627円			
28	非常勤	看護師	205,003円	244,096円	297,630円	259,990円			
29		准看護師	225,924円	169,044円	266,819円	248,443円			
30		介護福祉士	159,278円	154,975円	215,179円	207,597円			
31		介護職員	174,224円	181,780円	196,105円	188,180円			
31	利用者1回当たり収入		12,069円	12,729円	12,446円	14,410円			
32	利用者1回当たり支出		12,463円	12,507円	11,538円	13,557円			
33	常勤換算職員1人当たり給与		214,217円	253,392円	274,824円	264,319円			
34	看護・介護職員(常勤換算)1人当たり給与		190,968円	220,815円	248,051円	245,640円			
35	常勤換算職員1人当たり延べ利用者数		27.6人	29.0人	31.8人	22.3人			
36	看護・介護職員(常勤換算)1人当たり延べ利用者数		41.9人	45.7人	45.2人	30.7人			

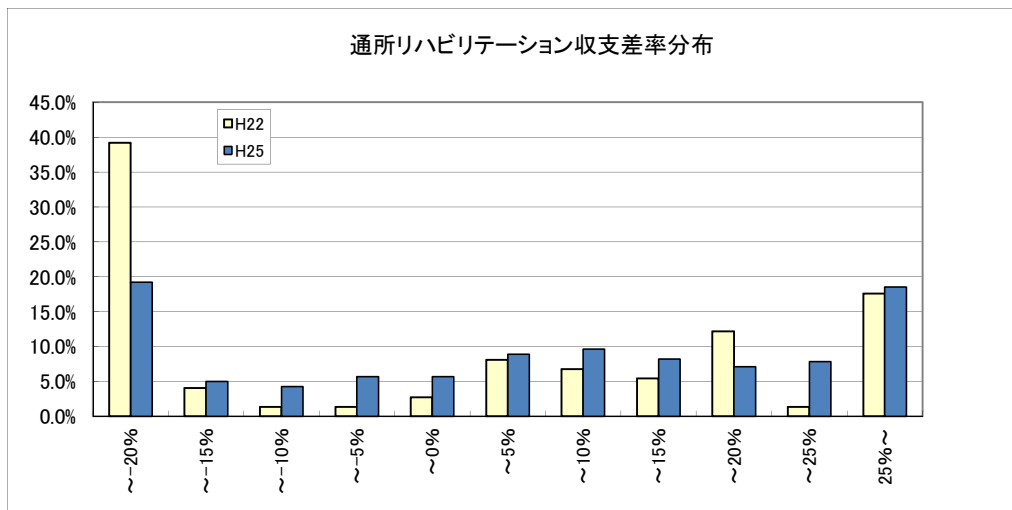


12 通所リハビリテーション(介護予防を含む)

		平成19年調査		平成22年調査		平成25年調査		(参考)平成23年実態調査	
		千円		千円		千円		千円	
1	I 介護事業収益	(1)介護料収入	5,821	6,213	6,641	5,493			
2		(2)保険外の利用料	462	264	495	318			
3		(3)補助金収入	-	7	-	-			
4		(4)介護報酬査定減	-1	-12	-2	-4			
5		(5)介護職員処遇改善交付金	-	69	-	64			
6	II 介護事業費用	(1)給与費	3,898	3,853	4,377	3,594	62.0%	58.8%	61.4%
7		(2)減価償却費	389	314	371	259	6.2%	4.8%	5.2%
8		(3)その他	1,763	1,864	2,007	1,616	28.1%	28.5%	27.5%
9		うち委託費	592	-	434	343	9.4%	-	6.1%
10	III 介護事業外収益	(1)借入金補助金収入	-	6	-	1			
11	IV 介護事業外費用	(1)借入金利息	134	299	70	46			
12	V 特別損失	(1)本部費繰入	-	36	-	122			
13	収入 ①= I + III		6,283	6,548	7,134	5,872			
14	支出 ②= II + IV + V		6,184	6,365	6,826	5,637			
15	差引 ③=①-②		99	182	308	236	1.6%	2.8%	4.0%
16		法人税等	-	-	53	-	-	-	0.7%
17	法人税等差引 ④=③-法人税等		-	-	256	-	-	-	3.6%
18	施設数		122	74	281	340			

※ 比率は収入に対する割合

19	延べ利用者数	570.8人	685.7人	698.4人	541.6人
20	常勤換算職員数(常勤率)	12.0人 75.9%	12.7人 75.3%	14.1人 79.2%	12.8人 80.3%
21	看護・介護職員常勤換算数(常勤率)	8.4人 75.0%	9.0人 71.8%	9.3人 79.2%	8.8人 80.2%
22	OT・PT・ST常勤換算数(常勤率)	1.3人 85.5%	1.8人 86.9%	2.2人 90.2%	1.4人 89.0%
23	常勤換算1人当たり給与				
24	常勤 看護師	430,078円	387,767円	432,212円	396,056円
25	常勤 准看護師	364,026円	349,529円	363,923円	312,477円
26	常勤 介護福祉士	301,933円	292,553円	305,039円	282,220円
27	常勤 介護職員	266,930円	247,858円	287,661円	233,049円
28	常勤 理学療法士	427,512円	388,971円	396,830円	382,489円
29	常勤 作業療法士	409,554円	388,971円	401,106円	356,476円
30	常勤 言語聴覚士	333,700円	388,971円	396,410円	341,364円
31	非常勤 看護師	312,813円	196,889円	285,997円	287,477円
32	非常勤 准看護師	318,658円	209,027円	263,208円	256,251円
33	非常勤 介護福祉士	207,514円	180,418円	221,703円	210,682円
34	非常勤 介護職員	196,672円	144,252円	208,823円	197,637円
35	非常勤 理学療法士	594,770円	294,659円	403,038円	404,078円
36	非常勤 作業療法士	299,724円	294,659円	348,684円	333,641円
36	非常勤 言語聴覚士	431,841円	294,659円	427,991円	345,882円
37	利用者1回当たり収入	11,007円	9,549円	10,215円	10,842円
38	利用者1回当たり支出	10,833円	9,283円	9,774円	10,407円
39	常勤換算職員1人当たり給与	328,392円	302,396円	334,884円	315,155円
40	看護・介護職員(常勤換算)1人当たり給与	277,236円	232,372円	285,231円	269,019円
41	OT・PT・ST(常勤換算)1人当たり給与	422,951円	376,635円	396,654円	371,530円
42	常勤換算職員1人当たり延べ利用者数	47.6人	53.8人	49.4人	42.2人
43	看護・介護職員(常勤換算)1人当たり延べ利用者数	67.7人	76.5人	75.2人	61.6人
44	OT・PT・ST(常勤換算)1人当たり延べ利用者数	448.8人	379.6人	318.9人	378.9人



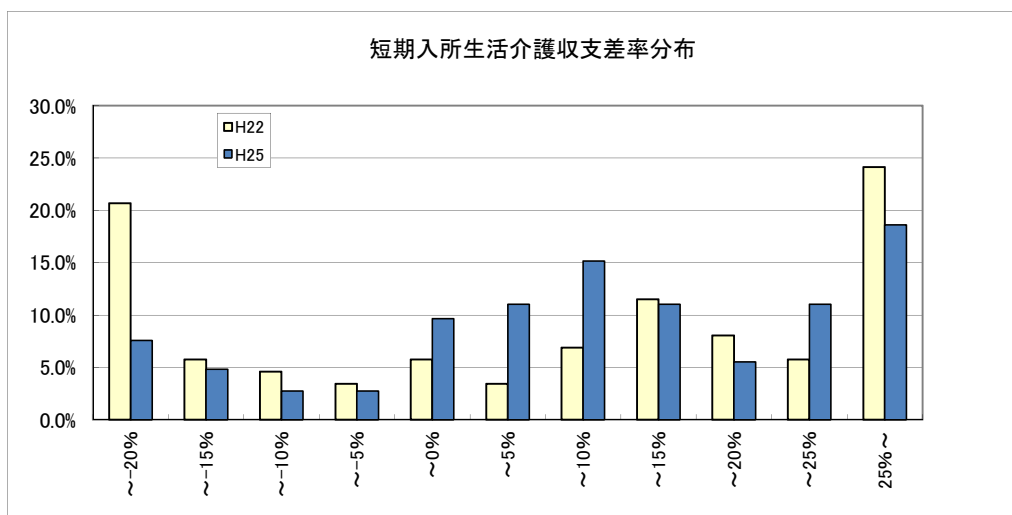
13 短期入所生活介護(介護予防を含む)

		平成19年調査		平成22年調査		平成25年調査		(参考)平成23年実態調査	
		千円		千円		千円		千円	
1	I 介護事業収益	(1)介護料収入	3,484	3,935	4,119	4,549			
2		(2)保険外の利用料	723	769	641	712			
3		(3)補助金収入	36	28	13	27			
4		(4)国庫補助金等特別積立金取崩額	150	160	132	125			
5		(5)介護報酬査定減	-0	-4	-2	0			
6		(6)介護職員処遇改善交付金	-	49	-	90			
7	II 介護事業費用	(1)給与費	2,797	2,760	3,128	3,101	65.9%	57.5%	
8		(2)減価償却費	375	369	338	496	8.8%	7.7%	6.9%
9		(3)その他	1,225	1,325	1,307	1,539	28.8%	27.6%	26.7%
10		うち委託費	300	-	252	203	7.1%	-	5.1%
11	III 介護事業外収益	(1)借入金補助金収入	3	18	123	15			
12	IV 介護事業外費用	(1)借入金利息	70	107	31	51			
13	V 特別損失	(1)本部費繰入	5	49	37	30			
14	収入 ①= I - I (4) + III		4,246	4,796	4,895	5,393			
15	支出 ②= II + IV + V - I (4)		4,321	4,450	4,708	5,091			
16	差引 ③=①-②		-75	346	186	302	-1.8%	7.2%	3.8%
17		法人税等	-	-	-	3	-	-	0.1%
18	法人税等差引 ④=③-法人税等		-	-	-	183	-	-	3.7%
19	施設数		99	87	145	259			

※ 比率は収入に対する割合

20	平均定員	23.5人	15.5人	27.3人	16.1人
21	延べ利用者数	401.7人	393.4人	376.1人	405.0人
22	常勤換算職員数(常勤率)	9.9人 83.5%	9.1人 80.9%	12.3人 84.6%	10.9人 83.3%
23	看護・介護職員常勤換算数(常勤率)	7.7人 84.8%	7.1人 82.9%	9.5人 85.5%	8.3人 84.0%
24	常勤換算1人当たり給与				
25	看護師	391,550円	381,938円	412,113円	389,843円
26	常勤 准看護師	313,558円	327,185円	386,417円	338,743円
27	介護福祉士	289,401円	313,891円	352,494円	321,314円
28	介護職員	267,667円	297,313円	324,103円	267,181円
29	非常勤 看護師	311,531円	292,420円	287,832円	288,875円
30	非常勤 准看護師	313,359円	221,382円	397,472円	274,920円
31	非常勤 介護福祉士	247,677円	183,180円	264,687円	230,160円
31	非常勤 介護職員	223,644円	200,337円	235,105円	218,241円

32	利用者1人・1日当たり収入	10,569円	12,192円	13,013円	13,314円
33	利用者1人・1日当たり支出	10,756円	11,312円	12,517円	12,568円
34	常勤換算職員1人当たり給与	294,677円	301,775円	328,373円	301,823円
35	看護・介護職員(常勤換算)1人当たり給与	281,126円	288,340円	319,964円	291,367円
36	常勤換算職員1人当たり延べ利用者数	40.4人	43.0人	30.5人	37.0人
37	看護・介護職員(常勤換算)1人当たり延べ利用者数	52.2人	55.0人	39.4人	48.9人



14 居宅介護支援

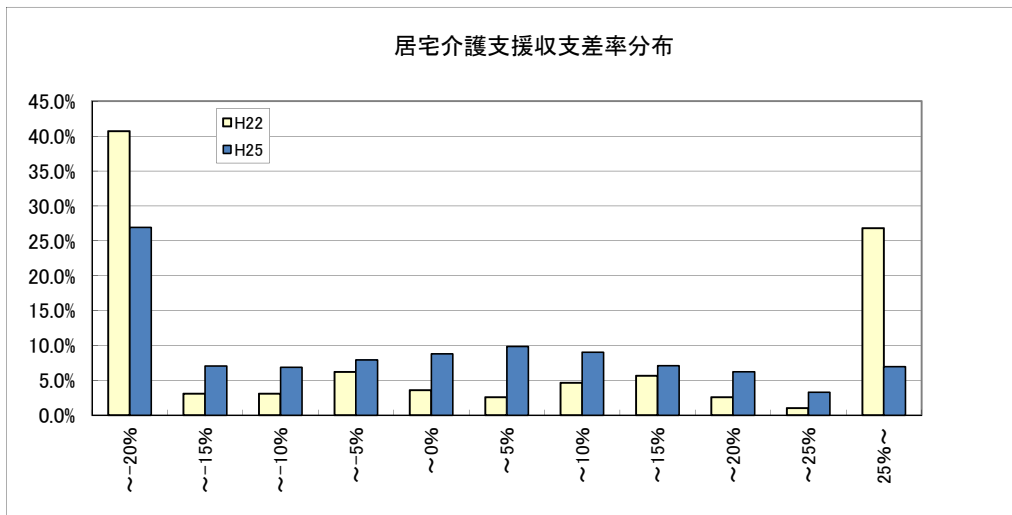
		平成19年調査		平成22年調査		平成25年調査		(参考)平成23年実態調査		
		千円		千円		千円		千円		
1	I 介護事業収益	(1)介護料収入	910	910	1,000	954				
2		(2)保険外の利用料	-	-	-	0				
3		(3)補助金収入	7	11	4	3				
4		(4)国庫補助金等特別積立金取崩額	6	3	2	4				
5		(5)介護報酬査定減	-0	-8	-1	0				
6	II 介護事業費用	(1)給与費	920	100.4%	730	79.8%	872	86.9%	770	80.4%
7		(2)減価償却費	23	2.5%	26	2.9%	15	1.5%	25	2.6%
8		(3)その他	116	12.7%	140	15.3%	130	13.0%	176	18.3%
9		うち委託費	9	1.0%	-	-	6	0.6%	6	0.7%
10	III 介護事業外収益	(1)借入金補助金収入	0		1		1		1	
11	IV 介護事業外費用	(1)借入金利息	3		48		1		2	
12	V 特別損失	(1)本部費繰入	6		9		19		14	
13	収入 ①=Ⅰ-I(4)+Ⅲ		916		915		1,004		958	
14	支出 ②=Ⅱ+Ⅳ+Ⅴ-I(4)		1,061		951		1,035		983	
15	差引 ③=①-②		-145	-15.8%	-37	-4.0%	-31	-3.1%	-25	-2.6%
16		法人税等	-	-	-	-	5	0.5%	-	-
17	法人税等差引 ④=③-法人税等		-	-	-	-	-36	-3.6%	-	-3.2%
18	施設数		120		194		1,251		493	

※ 比率は収入に対する割合

19	平均実利用者数		79.1人		62.8人		67.9人		70.7人	
20	常勤換算職員数(常勤率)		3.4人	91.6%	2.0人	95.7%	2.7人	88.2%	2.9人	89.1%
21	介護支援専門員常勤換算数(常勤率)		3.0人	91.7%	1.9人	96.7%	2.5人	90.2%	2.6人	92.2%
22	介護支援専門員常勤換算1人当たり給与									
23	常勤	介護支援専門員	348,899円		389,685円		371,796円		364,159円	
24	非常勤	介護支援専門員	336,011円		274,078円		297,121円		268,877円	

25	実利用者1人当たり収入	11,580円	14,567円	14,776円	13,554円
26	実利用者1人当たり支出	13,414円	15,149円	15,236円	13,909円
27	常勤換算職員1人当たり給与	307,006円	360,922円	367,080円	333,566円
28	介護支援専門員(常勤換算)1人当たり給与	347,830円	385,901円	364,466円	356,271円

29	常勤換算職員1人当たり利用者数	23.4人	31.6人	25.3人	24.0人
30	介護支援専門員(常勤換算)1人当たり利用者数	26.6人	33.8人	27.1人	26.8人



15 福祉用具貸与(介護予防を含む)

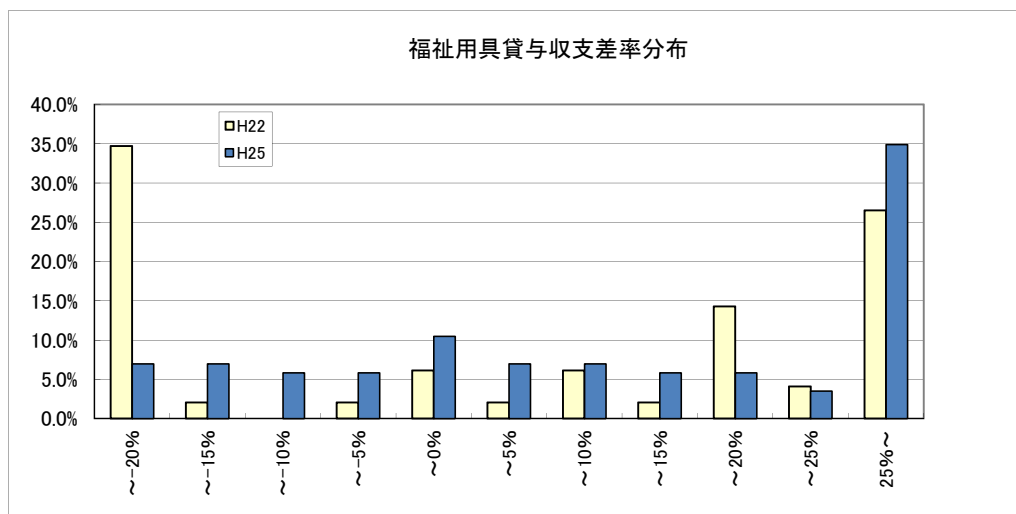
		平成19年調査		平成22年調査		平成25年調査		(参考)平成23年実態調査		
		千円		千円		千円		千円		
1	I 介護事業収益	(1)介護料収入	4,666	3,302	4,278	3,149				
2		(2)保険外の利用料	368	59	420	238				
3		(3)補助金収入	10	3	1	1				
4		(4)介護報酬査定減	-67	-10	-0	0				
5		(5)その他	501	44	-	-				
6	II 介護事業費用	(1)給与費	2,121	38.7%	1,072	31.5%	1,532	32.6%	1,186	35.0%
7		(2)減価償却費	245	4.5%	42	1.2%	362	7.7%	117	3.4%
8		(3)その他	2,896	52.9%	1,839	54.1%	1,998	42.5%	1,713	50.5%
9		うち委託費	667	12.2%	-	-	24	0.5%	61	1.8%
10	III 介護事業外収益	(1)借入金補助金収入	-	-	1	-	1	-	4	-
11	IV 介護事業外費用	(1)借入金利息	31	-	10	-	14	-	16	-
12	V 特別損失	(1)本部費繰入	14	-	28	-	339	-	156	-
13	収入 ①= I + III		5,478		3,400		4,699		3,392	
14	支出 ②= II + IV + V		5,308		2,991		4,245		3,187	
15	差引 ③=①-②		171	3.1%	409	12.0%	454	9.7%	204	6.0%
16		法人税等	-	-	-	-	35	0.8%	-	-
17		法人税等差引 ④=③-法人税等	-	-	-	-	419	8.9%	-	4.3%
18	施設数		124		49		86		667	

※ 比率は収入に対する割合

19	平均実利用者数		326.7人		191.0人		309.7人		193.3人
20	常勤換算職員数(常勤率)		6.1人 93.4%		4.4人 86.1%		4.5人 94.0%		4.6人 84.7%
21	福祉用具専門相談員常勤換算数(常勤率)		3.7人 94.7%		3.1人 86.1%		3.5人 95.5%		3.1人 92.3%
22	常勤換算1人当たり給与								
23	常勤	福祉用具専門員	331,078円		271,094円		346,211円		281,309円
24	非常勤	福祉用具専門員	245,541円		51,911円		164,414円		160,024円

25	実利用者1人当たり収入	16,766円	17,798円	15,173円	17,546円
26	実利用者1人当たり支出	16,244円	15,657円	13,706円	16,489円
27	常勤換算職員1人当たり給与	327,940円	242,483円	328,006円	264,025円
28	福祉用具専門相談員(常勤換算)1人当たり給与	326,565円	240,562円	337,996円	272,016円

29	常勤換算職員1人当たり利用者数	53.2人	43.2人	68.6人	42.0人
30	福祉用具専門相談員(常勤換算)1人当たり利用者数	88.3人	62.0人	88.7人	62.1人



16 小規模多機能型居宅介護(介護予防を含む)

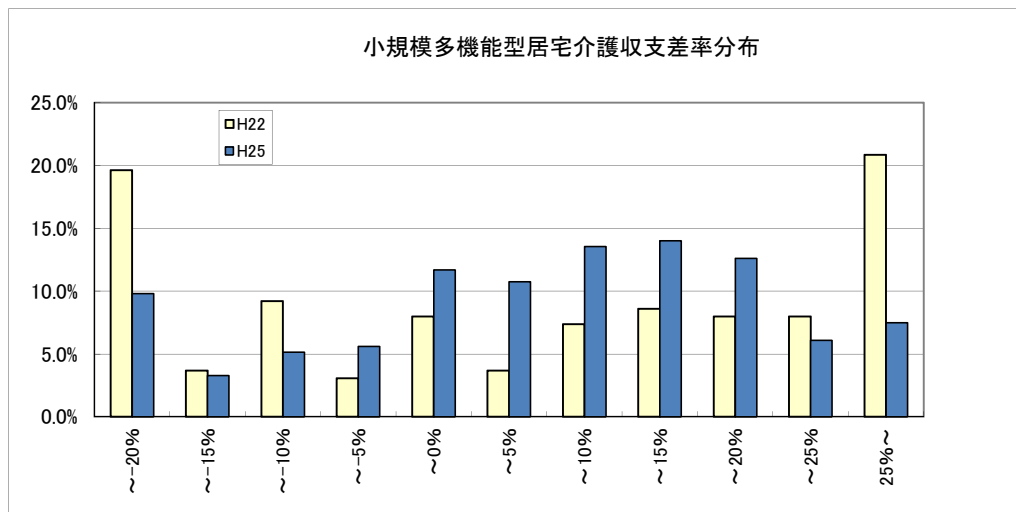
		平成19年調査		平成22年調査		平成25年調査		(参考)平成23年実態調査		
		千円		千円		千円		千円		
1	I 介護事業収益	(1)介護料収入	3,061		3,400		3,882		3,649	
2		(2)保険外の利用料	412		575		513		566	
3		(3)補助金収入	-		24		19		13	
4		(4)国庫補助金等特別積立金取崩額	-		15		26		8	
5		(5)介護報酬査定減	0		-0		-1		-3	
6		(6)介護職員処遇改善交付金	-		48		-		116	
7	II 介護事業費用	(1)給与費	2,511	72.3%	2,353	58.1%	2,944	66.5%	2,778	63.7%
8		(2)減価償却費	278	8.0%	273	6.7%	211	4.8%	212	4.9%
9		(3)その他	1,209	34.8%	1,035	25.6%	934	21.1%	1,024	23.5%
10		うち委託費	191	5.5%	-		72	1.6%	60	1.4%
11	III 介護事業外収益	(1)借入金補助金収入	-		1		12		21	
12	IV 介護事業外費用	(1)借入金利息	105		91		34		35	
13	V 特別損失	(1)本部費繰入	13		47		61		63	
14	収入 ①= I - I(4) + III		3,473		4,048		4,425		4,363	
15	支出 ②= II + IV + V - I(4)		4,115		3,785		4,158		4,104	
16	差引 ③=①-②		-643	-18.5%	263	6.5%	267	6.0%	258	5.9%
17	法人税等		-	-	-	-	18	0.4%	-	-
18	法人税等差引 ④=③-法人税等		-	-	-	-	249	5.6%	-	5.2%
19	施設数		24		163		214		482	

※ 比率は収入に対する割合

20	平均登録定員	20.8人		23.8人		23.9人		23.9人	
21	延べ利用者数	423.4人		536.5人		544.5人		463.0人	
22	常勤換算職員数(常勤率)	11.0人	71.2%	10.5人	70.2%	13.2人	70.0%	11.8人	73.8%
23	看護・介護職員常勤換算数(常勤率)	9.1人	71.1%	9.3人	68.2%	11.0人	74.3%	10.3人	73.1%
24	常勤換算1人当たり給与								
25	常勤	看護師	223,568円		295,876円		347,747円		305,392円
26		准看護師	222,600円		266,977円		281,149円		257,953円
27		介護福祉士	256,463円		259,068円		248,945円		276,986円
28		介護職員	183,855円		228,469円		217,754円		227,366円
29	非常勤	看護師	225,072円		193,531円		315,643円		236,138円
30		准看護師	202,728円		243,463円		249,701円		233,879円
31		介護福祉士	226,509円		173,341円		196,553円		201,477円
		介護職員	178,600円		158,477円		204,131円		185,311円

32	定員1人当たり収入	167,353円		170,350円		184,868円		182,518円
33	定員1人当たり支出	198,319円		159,291円		173,722円		171,707円
34	常勤換算職員1人当たり給与	206,742円		223,096円		224,371円		240,401円
35	看護・介護職員(常勤換算)1人当たり給与	200,030円		211,338円		222,157円		233,086円

36	常勤換算職員1人当たり延べ利用者数	1.3人		2.3人		1.8人		2.0人
37	看護・介護職員(常勤換算)1人当たり延べ利用者数	1.6人		2.5人		2.2人		2.3人



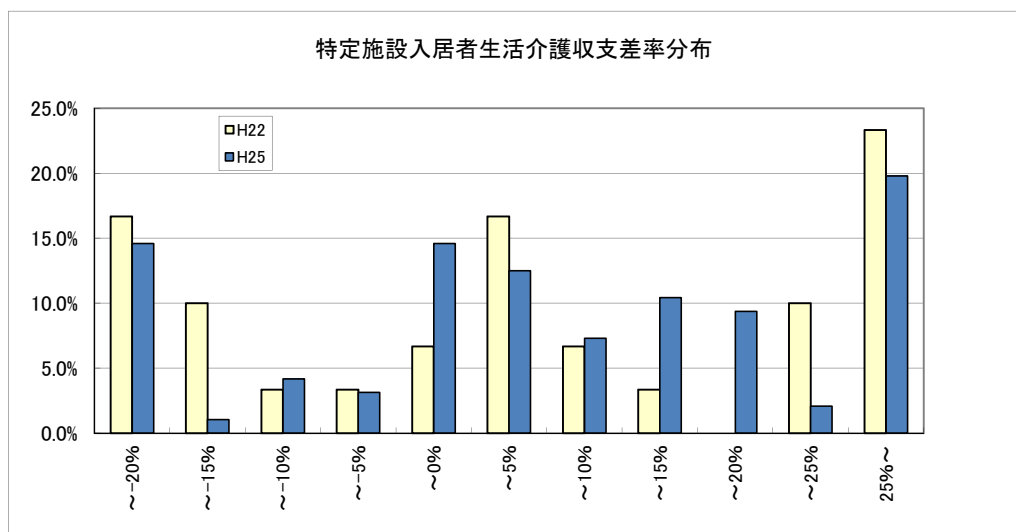
17 特定施設入居者生活介護(介護予防を含む)

		平成19年調査		平成22年調査		平成25年調査		(参考)平成23年実態調査		
		千円		千円		千円		千円		
1	I 介護事業収益	(1)介護料収入	7,438	7,327	10,817	9,807				
2		(2)保険外の利用料	13,520	11,873	10,762	6,948				
3		(3)補助金収入	-	2	93	91				
4		(4)国庫補助金等特別積立金取崩額	-	-	0	26				
5		(5)介護報酬査定減	-	-	-143	0				
6		(6)介護職員処遇改善交付金	-	52	-	258				
7	II 介護事業費用	(1)給与費	9,810	46.8%	6,833	35.5%	8,977	41.6%	8,407	49.0%
8		(2)減価償却費	876	4.2%	1,475	7.7%	1,178	5.5%	956	5.6%
9		(3)その他	10,186	48.6%	8,458	43.9%	8,385	38.9%	6,538	38.1%
10		うち委託費	2,049	9.8%	-	-	1,557	7.2%	1,238	7.2%
11	III 介護事業外収益	(1)借入金補助金収入	13		0		33		51	
12	IV 介護事業外費用	(1)借入金利息	167		266		249		315	
13	V 特別損失	(1)本部費繰入	-		47		541		371	
14	収入 ①= I - I(4)+ III		20,971		19,255		21,563		17,155	
15	支出 ②= II + IV + V - I(4)		21,039		17,079		19,329		16,560	
16	差引 ③=①-②		-68	-0.3%	2,176	11.3%	2,233	10.4%	594	3.5%
17	法人税等		-	-	-	-	251	1.2%	-	-
18	法人税等差引 ④=③-法人税等		-	-	-	-	1,982	9.2%	-	-
19	施設数		25		30		96		243	

※ 比率は収入に対する割合

20	平均実利用者数	50.4人		42.7人		49.9人		47.1人	
21	延べ利用者数	1,429.8人		1,282.2人		1,546.2人		1,524.2人	
22	常勤換算職員数(常勤率)	24.7人	82.4%	28.3人	74.9%	31.3人	73.4%	31.0人	77.5%
23	看護・介護職員常勤換算数(常勤率)	22.5人	83.5%	22.5人	73.8%	23.5人	75.2%	24.5人	78.3%
24	常勤換算1人当たり給与								
25	看護師	362,401円		384,823円		384,687円		369,043円	
26	准看護師	244,124円		303,878円		328,782円		327,075円	
27	介護福祉士	256,754円		238,710円		345,226円		292,627円	
28	介護職員	240,657円		229,831円		292,124円		254,123円	
29	非常勤看護師	309,048円		241,058円		335,295円		304,181円	
30	非常勤准看護師	303,814円		216,278円		286,000円		298,525円	
31	非常勤介護福祉士	263,666円		218,905円		198,283円		229,569円	
31	非常勤介護職員	203,224円		171,645円		216,577円		198,731円	

32	利用者1人当たり収入	14,668円	15,017円	13,946円	11,255円
33	利用者1人当たり支出	14,715円	13,320円	12,501円	10,865円
34	常勤換算職員1人当たり給与	293,270円	240,973円	292,003円	273,053円
35	看護・介護職員(常勤換算)1人当たり給与	247,778円	228,186円	283,647円	266,154円
36	常勤換算職員1人当たり利用者数	1.9人	2.5人	1.6人	1.5人
37	看護・介護職員(常勤換算)1人当たり利用者数	2.1人	3.1人	2.1人	1.9人



18 地域密着型特定施設入居者生活介護

		平成19年調査	平成22年調査	平成25年調査	(参考)平成23年実態調査	
		千円	千円	千円	千円	
1	I 介護事業収益	(1)介護料収入	-	5,253	4,487	
2		(2)保険外の利用料	-	2,565	2,192	
3		(3)補助金収入	-	132	47	
4		(4)国庫補助金等特別積立金取崩額	-	47	36	
5		(5)介護報酬査定減	-	-11	0	
6		(6)介護職員処遇改善交付金	-	-	98	
7	II 介護事業費用	(1)給与費	-	4,314	3,779	54.3%
8		(2)減価償却費	-	665	563	8.2%
9		(3)その他	-	2,237	2,078	30.2%
10		うち委託費	-	467	357	5.4%
11	III 介護事業外収益	(1)借入金補助金収入	-	13	67	
12	IV 介護事業外費用	(1)借入金利息	-	183	175	
13	V 特別損失	(1)本部費繰入	-	114	71	
14	収入 ①= I - I(4) + III		-	7,951	6,891	
15	支出 ②= II + IV + V - I(4)		-	7,467	6,629	
16	差引 ③=①-②		-	484	262	3.8%
17		法人税等	-	23	-	0.3%
18	法人税等差引 ④=③-法人税等		-	461	-	5.8%
19	施設数		-	64	54	

※ 比率は収入に対する割合

20	平均実利用者数	-	-	21.4人	18.4人
21	延べ利用者数	-	-	664.0人	647.7人
22	常勤換算職員数(常勤率)	-	-	16.3人 85.2%	18.4人 71.0%
23	看護・介護職員常勤換算数(常勤率)	-	-	13.1人 85.3%	14.1人 70.1%
24	常勤換算1人当たり給与				
25	看護師	-	-	331,778円	325,067円
26	常勤看護師	-	-	288,930円	284,539円
27	介護福祉士	-	-	275,346円	255,700円
28	介護職員	-	-	312,162円	228,211円
29	非常勤看護師	-	-	260,225円	283,422円
30	非常勤看護師	-	-	262,358円	307,547円
31	非常勤介護福祉士	-	-	224,795円	226,867円
31	非常勤介護職員	-	-	284,200円	200,006円

32	利用者1人当たり収入	-	-	11,975円	10,640円
33	利用者1人当たり支出	-	-	11,245円	10,236円
34	常勤換算職員1人当たり給与	-	-	284,200円	242,989円
35	看護・介護職員(常勤換算)1人当たり給与	-	-	276,965円	238,626円
36	常勤換算職員1人当たり利用者数	-	-	1.3人	1.0人
37	看護・介護職員(常勤換算)1人当たり利用者数	-	-	1.6人	1.3人

